

Hidenobu Kumano
Painting Exhibition

柔らかく透き通った 風に会いに

2019 8.15 thu — 8.25 sun

あなたに会いにと風が云う

いつもの場所で いつもを喜ぶ

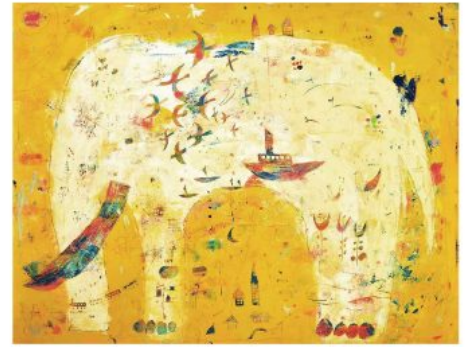
青空 海のおい 水滴の吐き

それは今もここにある営みの色

また あの風に会いにここへ



柔らかく透き通った 風に会いに



2019 8.15 thu - 8.25 sun

11:00 - 17:00 * 20日(火)・21日(水) 休み

at share space ひょうご屋

佐渡島の港町に佇む 築70年の小さな古民家を
改装し作られた「share space ひょうご屋」。

この場所で、くまのひでのぶによる絵の個展を
8日間にわたり開催します。

会期中には「カレー」と「ワークショップ」のイベントも。

夏のゆるやかな時間を過ごしに、

ぜひお立ち寄りください。

くまのひでのぶ

WEBSITE ///

展示の詳細は、くまのひでのぶ・ひょうご屋のウェブサイトからも
それぞれお知らせしています。よろしければご覧ください。

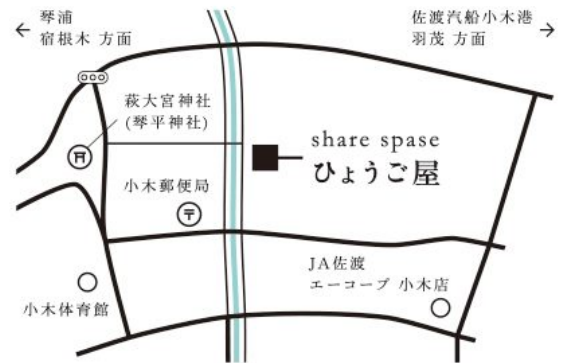
くまのひでのぶ

<https://kumachild511.wixsite.com/kumachild>



ひょうご屋

<https://reimikumano.wixsite.com/lots-of>



新潟県佐渡市小木町483【小木港より徒歩10分ほど】

SPECIAL EVENT

8.16 fri / 8.23 fri

くまのひでのぶ

引っ掻き絵の
ワークショップ

12:00 - 16:00



作家と一緒に、絵の制作体験ができるワークショップ。子供から大人まで、どなたでも参加可能です。制作は1時間程度、作品はお持ち帰りいただけます。夏の思い出づくりに、ぜひどうぞ。

料金 2500円 (ドリンク付き)

対象 5歳以上 (お子様は保護者同伴での参加をお願いします)

服装 なるべく汚れてもいい服装でご参加ください

8.17 sat / 8.18 sun / 8.24 sat / 8.25 sun

きむくまカレー

夏のカレー食堂

11:30 - 16:00

売切次第終了



作家主宰の流しのカレー屋「きむくまカレー」が、会期中の土日限定で出張食堂をOPEN。

スパイシーなルーに旬野菜をたっぷりのせた“季節野菜のカレー”〈ドリンクセット / 1500円〉や、季節のスイーツ、夏の果物を使った自家製シロップのソーダなど、数量限定にてご用意します。

twitter / instagram @kimukumacurry

引っ掻き絵のワークショップ / 夏のカレー食堂 ご予約・お問い合わせ ///

メール

kimukumacurry@gmail.com ご予約の方は本文に「お名前」「人数」「来店時間」ご明記の上ご連絡ください。

電話

080-5447-9301 会期中(8/15~8/25) 9:00-18:00のみ対応 ※営業時間内は対応できない場合もございます。